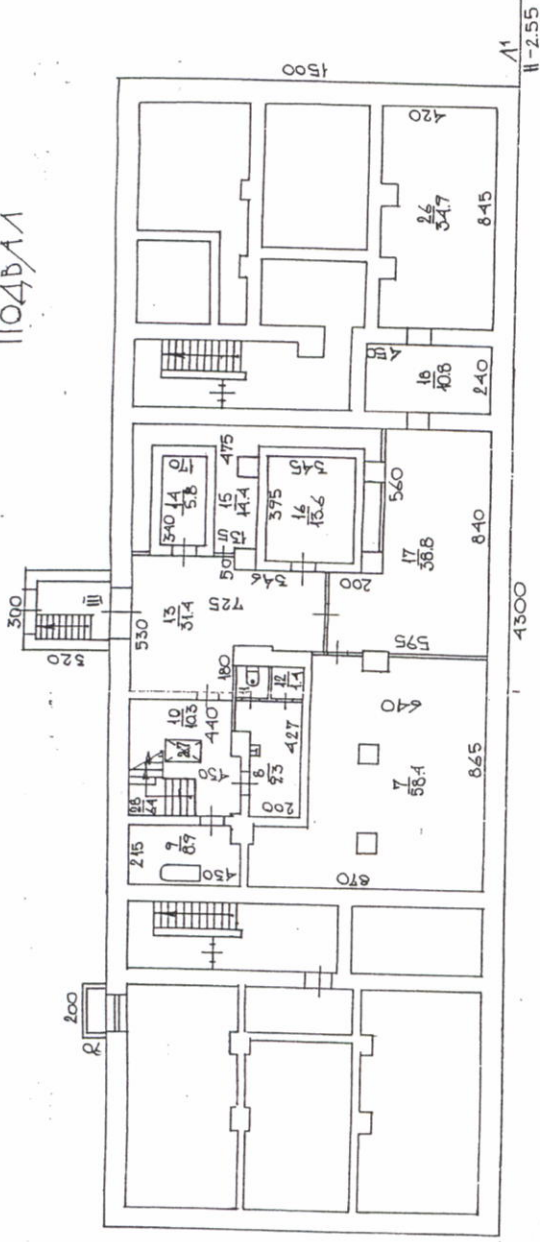
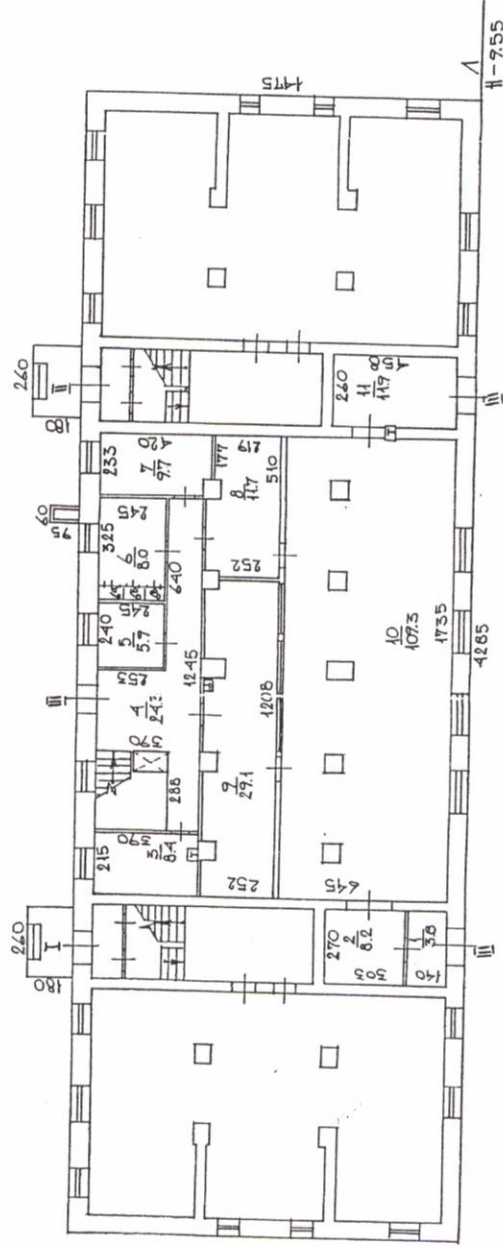




1104В/А1



1 ЭТАЖ



Муниципальное предприятие "Городское Бюро технической инвентаризации"	Лист № 1	М 1:200
Постажный план на строение лит. А1	№ 6	
г. Ульяновск	Инж. бригад.	
Исполнитель	Техник	
Проверенный	Инж. бригад.	
Утвержденный	Рук. группы	

## Экспликация

к поэтажному плану здания (строения), расположенного в г. Новосибирске  
по улице (переулку) КАУЧУССКАЯ дом № 6

13	14	Дата замера по плану	Этаж	Номер по плану	Назначение частей помещения	Формула подсчета площади по внутреннему обмеру	Площадь по внутр. обмеру в кв. м.						Итого по этажу строения	Самовольно возв. или переоборуд. пло- щадь	Высота помещ. по внутр. обмеру
							ТОРГОВАЯ		общая	в т. ч. полезная	общая	в т. ч. полезная			
							общая	в т. ч. полезная							
1	2	3	4	5	6	7	8	9	10	11	12	13	14		
1	1	1	ТАМБУР	$1.40 \times 2.70$	3.8	3.8					3.8		3.00		
		2	КОРИДОР	$3.03 \times 2.70$	8.2	8.2					8.2				
		3	КАБИНЕТ	$2.15 \times 3.90$	8.4	8.4					8.4				
		4	КОРИДОР	$12.45 \times 3.90 -$ $- 2.53 \times 6.40 -$ $- 2.88 \times 2.80$	24.3	24.3					24.3				
		5	КАССА	$2.40 \times 2.45$	5.9	5.9					5.9				
		6	КАБИНЕТ	$2.45 \times 3.25$	8.0	8.0					8.0				
		6 <sup>А</sup>	ШКАФ	$0.55 \times 0.81$	0.4	0.4					0.4				
		6 <sup>Б</sup>	ШКАФ	$0.55 \times 0.81$	0.4	0.4					0.4				
		6 <sup>В</sup>	ШКАФ	$0.55 \times 0.81$	0.4	0.4					0.4				
		7	КАБИНЕТ	$2.33 \times 4.20 -$ $- 0.35 \times 0.27$	9.7	9.7					9.7				
		8	КЛАДОВАЯ	$2.52 \times 3.31 -$ $- 0.20 \times 0.53 -$ $- 0.54 \times 0.70 +$ $+ 1.77 \times 2.19$	11.7	11.7					11.7				
		9	РАСОВОЧН.	$12.08 \times 2.52 -$ $- (0.65 \times 0.52) \times 2 -$ $- 0.68 \times 0.78 -$ $- 0.52 \times 0.27$	29.1	29.1					29.1				
		10	ЗАЛ	$17.35 \times 6.45 -$ $- (0.70 \times 0.70) \times 4 -$ $- 0.95 \times 0.70$	109.3	109.3					109.3				
		11	ВЫННЫЙ ОФИС	$4.58 \times 2.60$	11.9	11.9					11.9				
			Итого по 1 этажу:		231.5	231.5					231.5				
			Итого по магазину:		478.5	471.1					478.5				

Примечание: Написание наименования пустых граф производится при заполнении экспликации по назначению помещения

## Экспликация

к поэтажному плану здания (строения), расположенного в г. Новосибирске  
по улице (переулку) КАУЧУССКАЯ дом № 6

1	2	3	4	5	Площадь по внутр. обмеру в кв. м.						12	13	14
					Торговая		общая	в т. ч. полезная	общая	в т. ч. полезная			
					общая	в т. ч. полезная							
1	2	3	4	5	6	7	8	9	10	11	12	13	14
1	1	7	Подсобная	$8.65 \times 6.40 +$ $+ 2.30 \times 2.15 -$ $-(0.80 \times 0.80) \times 2 -$ $- 0.67 \times 0.80 -$ $- 0.10 \times 0.70$	58.4	58.4					58.4		2.20
		8	Кладовая	$4.27 \times 2.00 +$ $+ 1.10 \times 0.70$	9.3	9.3					9.3		
		9	Моечная	$2.15 \times 4.30 -$ $- 0.50 \times 0.70$	8.9	8.9					8.9		
		10	Подсобная	$4.40 \times 4.30 -$ $- 2.10 \times 0.55 -$ $- 0.20 \times 0.35 -$ $- 0.75 \times 1.30 -$ $- 1.40 \times 1.20 -$ $- 1.55 \times 0.90 -$ $- 2.40 \times 1.40$	10.3	10.3					10.3		
		11	Туалет	$1.42 \times 1.15$	1.6	1.6					1.6		
		12	Кладовая	$1.15 \times 1.20$	1.4	1.4					1.4		
		13	Кладовая	$7.25 \times 5.30 -$ $- 0.50 \times 3.46 -$ $- 1.80 \times 3.05 +$ $+ 0.13 \times 1.78$	31.4	31.4					31.4		
		14	Холодильник	$3.40 \times 1.70$	5.8	5.8					5.8		
		15	Кладовая	$4.75 \times 1.35 +$ $+ 13.0 \times 0.67 -$ $- 0.80 \times 0.80 -$ $- 0.80 \times 0.15$	14.4	14.4					14.4		
		16	Холодильн.	$3.95 \times 3.45$	13.6	13.6					13.6		
		17	Кладовая	$8.40 \times 5.95 -$ $- 2.00 \times 5.60$	38.8	38.8					38.8		

Примечание: Надписание наименования пустых граф производится при заполнении экспликации по назначению помещения

Дата записи и литер по плану	Этаж	Номер по плану	Назначение частей помещения	Формула подсчета площади по внутреннему обмеру	Площадь по внутр. обмеру в кв. м.						Для нежилых помещ.		
					КОРОВАЯ		общая	в т. ч. полезная	общая	в т. ч. полезная	Итого по этажу строения	Самостоятно возм. или переоборуд. площадь	Высота помещ. по
					общая	в т. ч. полезная							
1	2	3	4	5	6	7	8	9	10	11	12	13	14
1	подв	18	Кладовая	$2.40 \times 4.50$	10.8	10.8					10.8		
		26	Склад	$8.45 \times 4.20 -$ $-(0.80 \times 0.35) \times 2$	34.9	34.9							
		27	Грузоподъемник	$1.30 \times 0.75$	1.0						34.9		
		28	Лестница	$1.40 \times 1.20 +$ $+ 1.55 \times 0.90 +$ $+ 2.40 \times 1.40$	6.4						1.0		
			Итого по подвалу:		247.0	237.6					247.0		

Дата записи по плану

Этаж

1

2

1

1

1

1

1

1

1

1

1

1

1

1

1

Примечание: Написание наименования пустых граф производится при заполнении экспликации по назначению помещения  
5 000 экз. XI 1999 г.